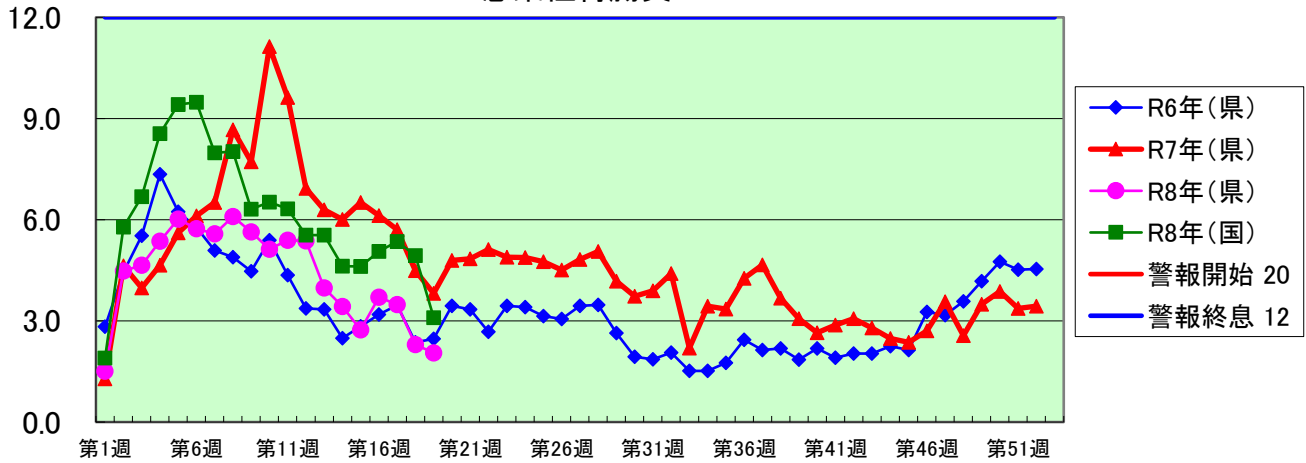


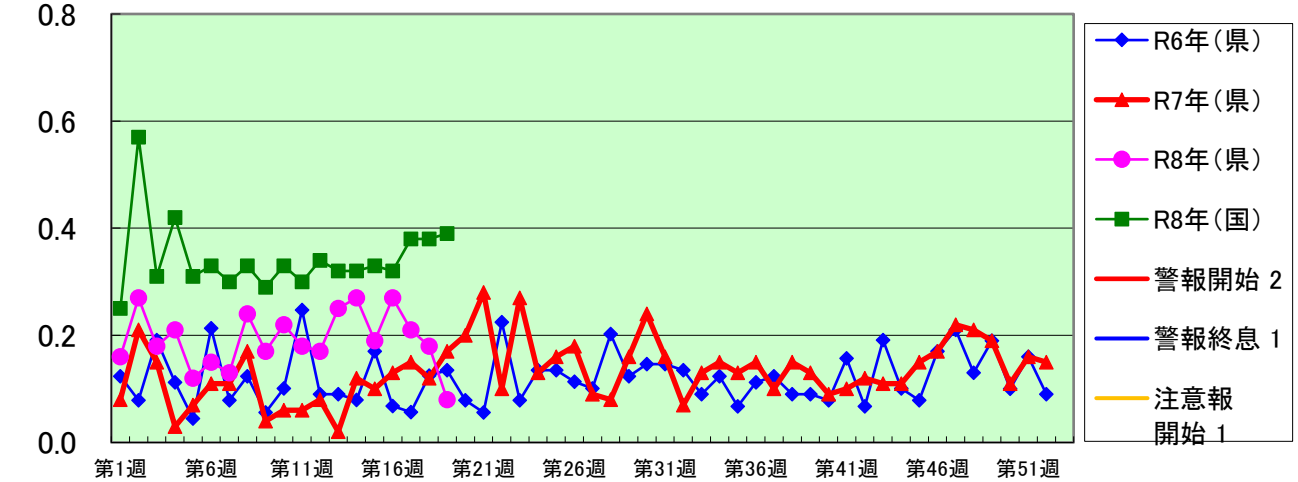
(定点当たり患者数)

### 感染性胃腸炎



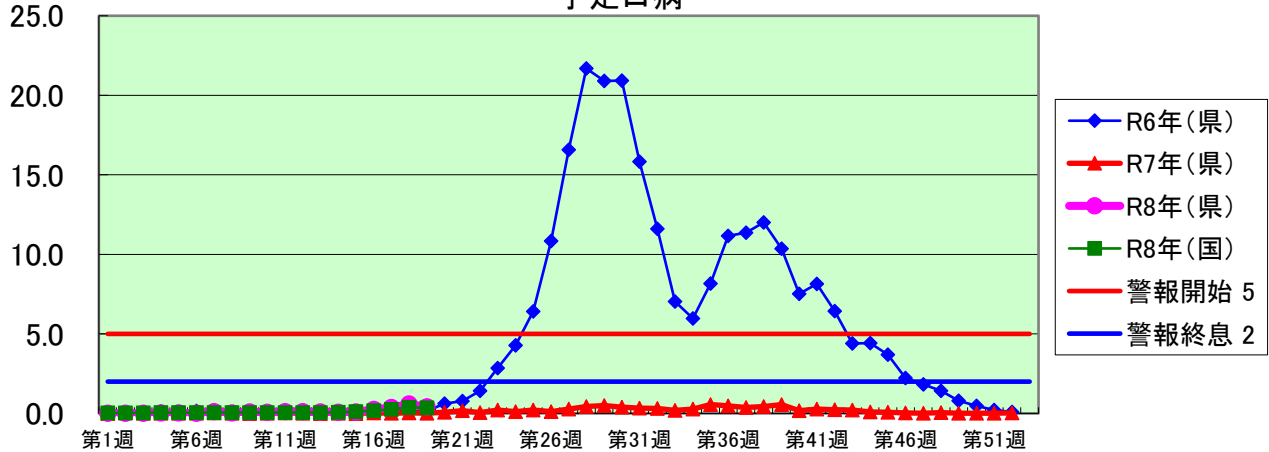
(定点当たり患者数)

### 水痘



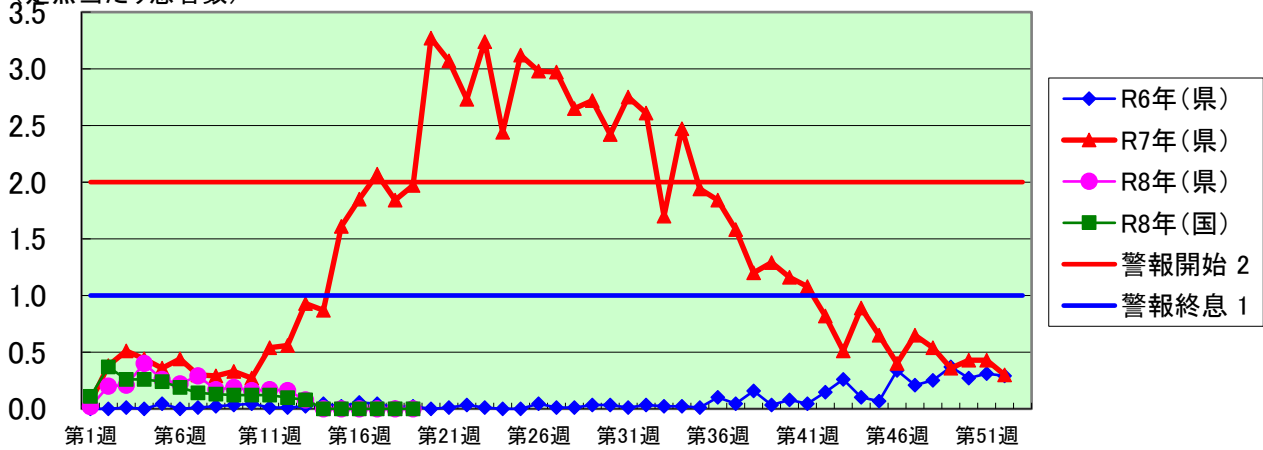
(定点当たり患者数)

### 手足口病



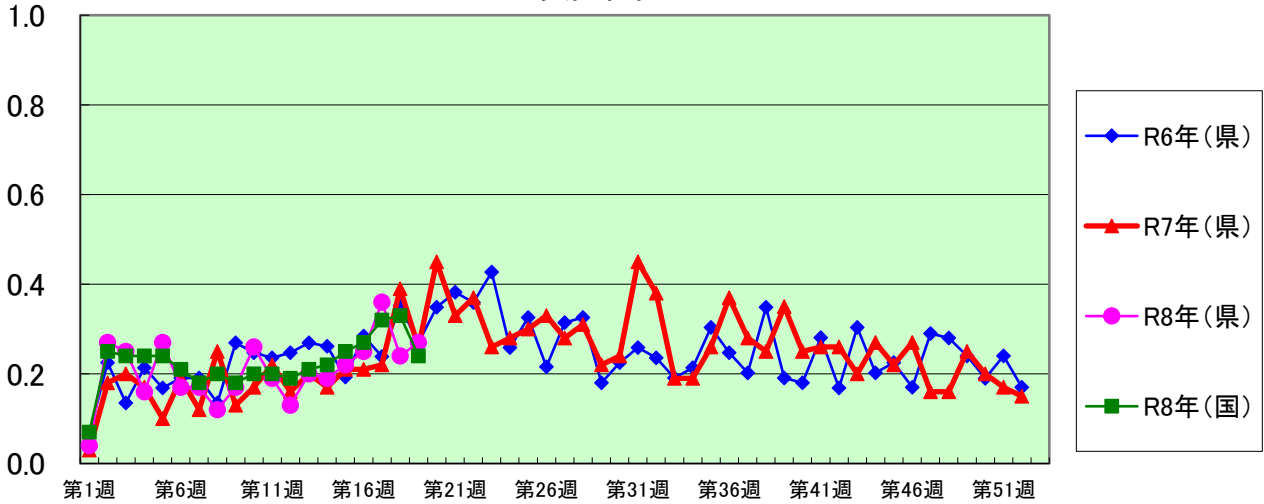
(定点当たり患者数)

### 伝染性紅斑



(定点当たり患者数)

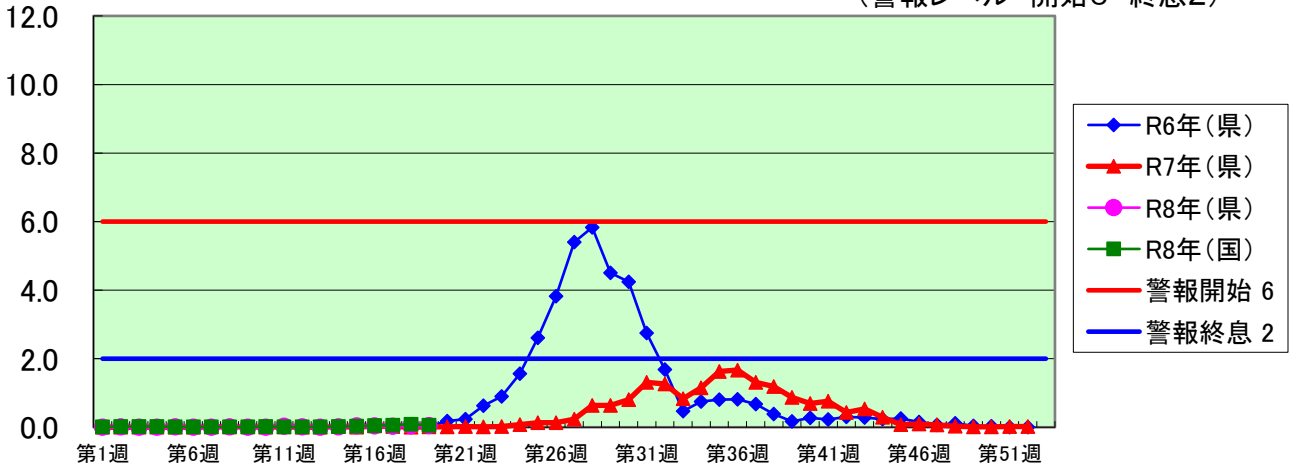
### 突発性発しん



(定点当たり患者数)

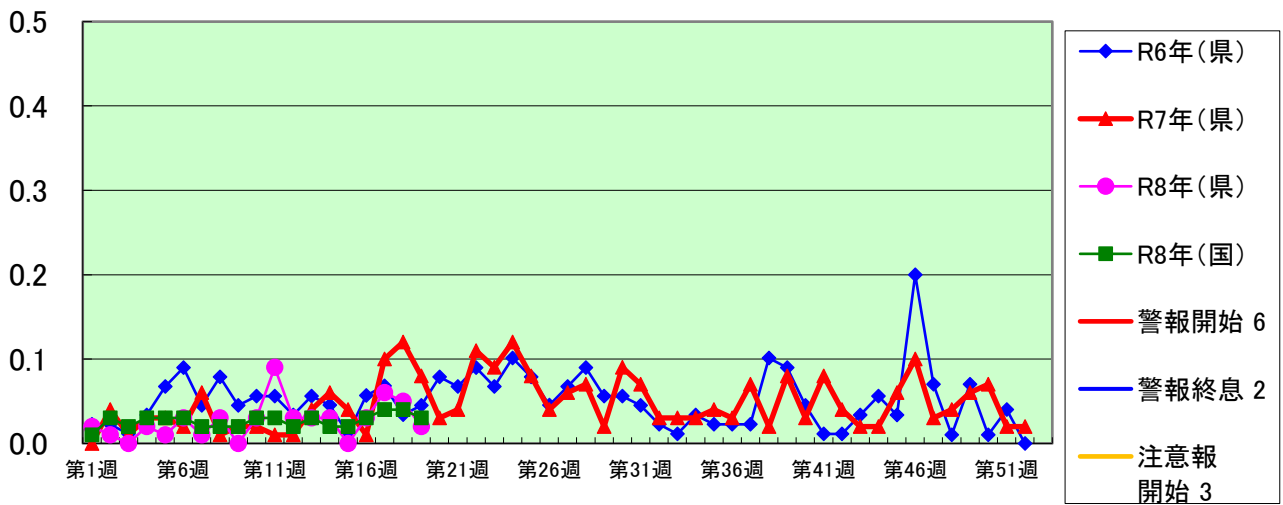
### ヘルパンギーナ

(警報レベル 開始6 終息2)



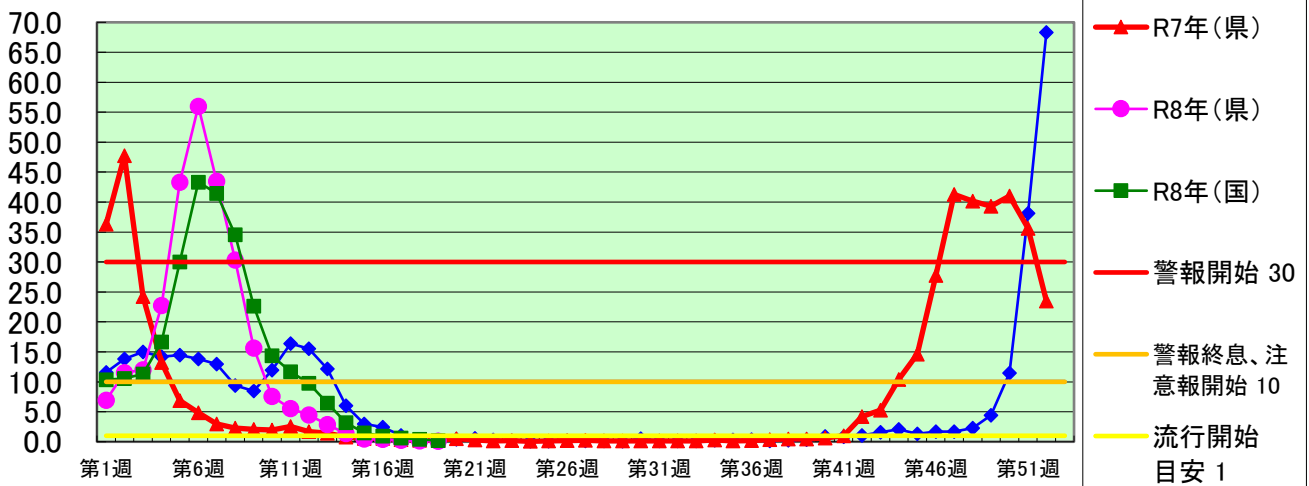
(定点当たり患者数)

### 流行性耳下腺炎



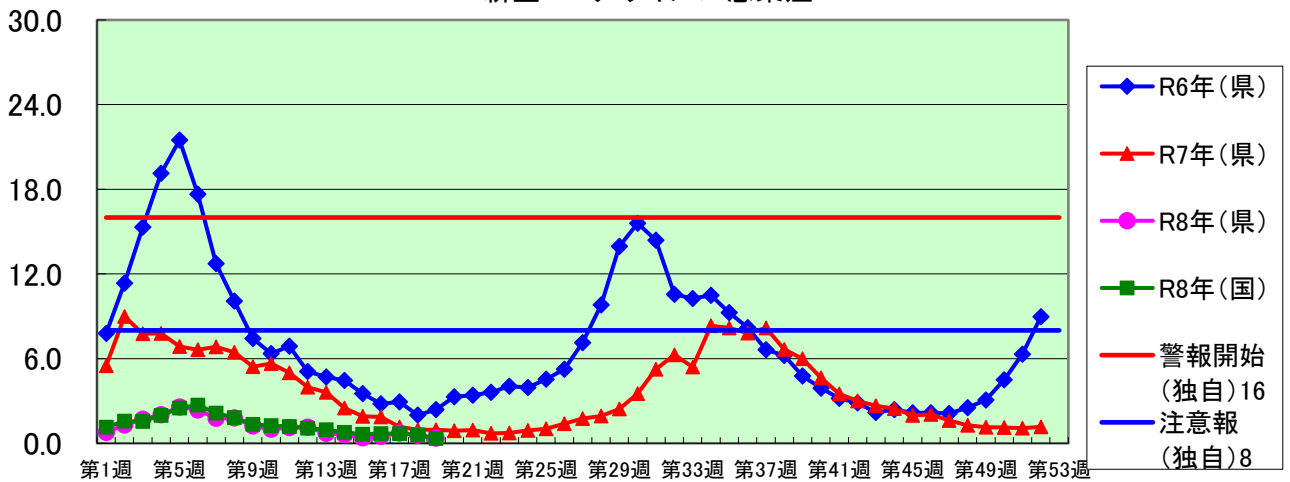
(定点当たり患者数)

### インフルエンザ



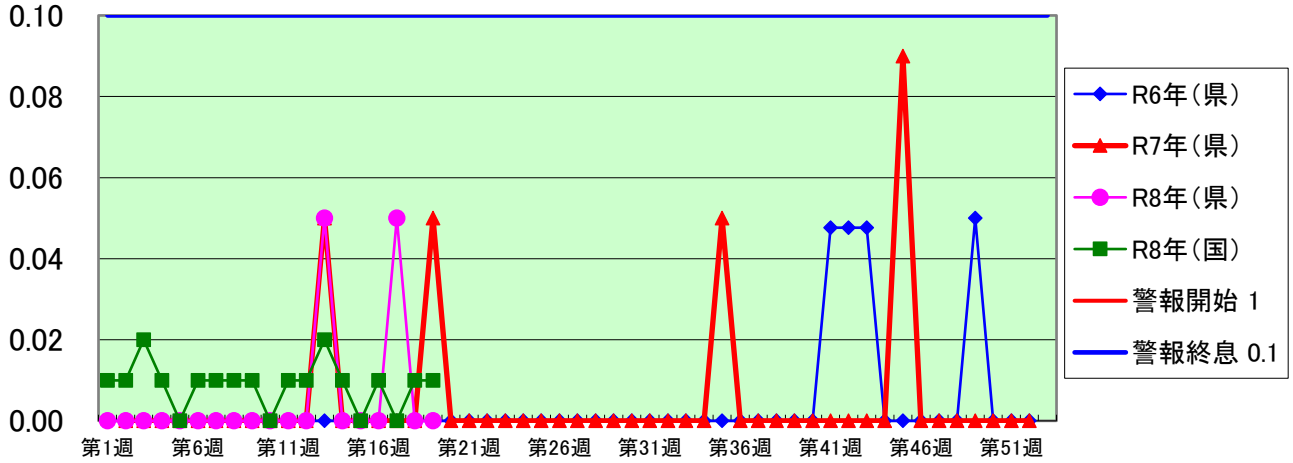
(定点当たり患者数)

### 新型コロナウイルス感染症



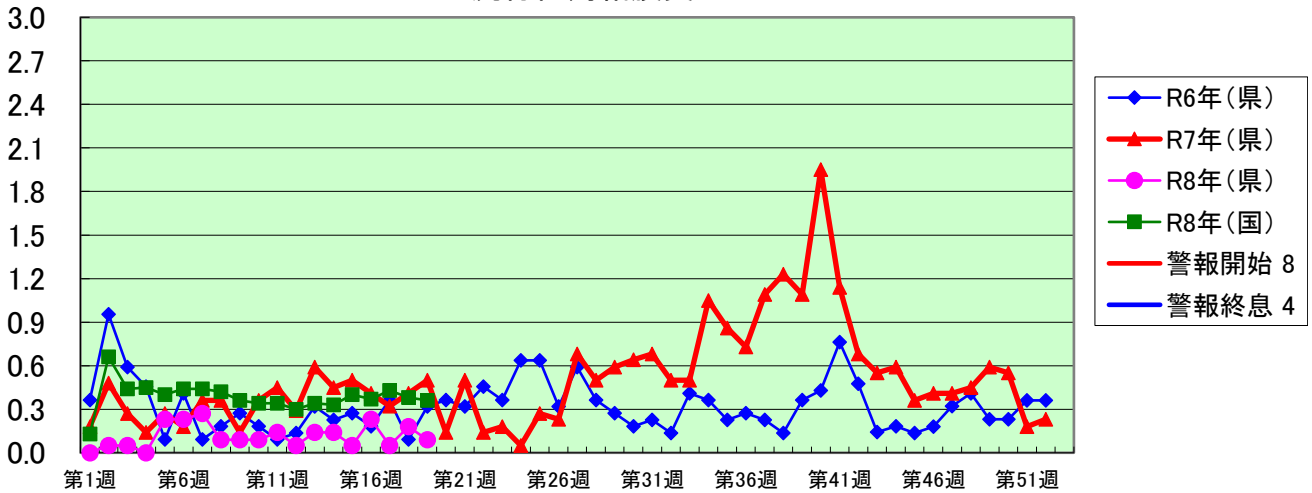
(定点当たり患者数)

### 急性出血性結膜炎



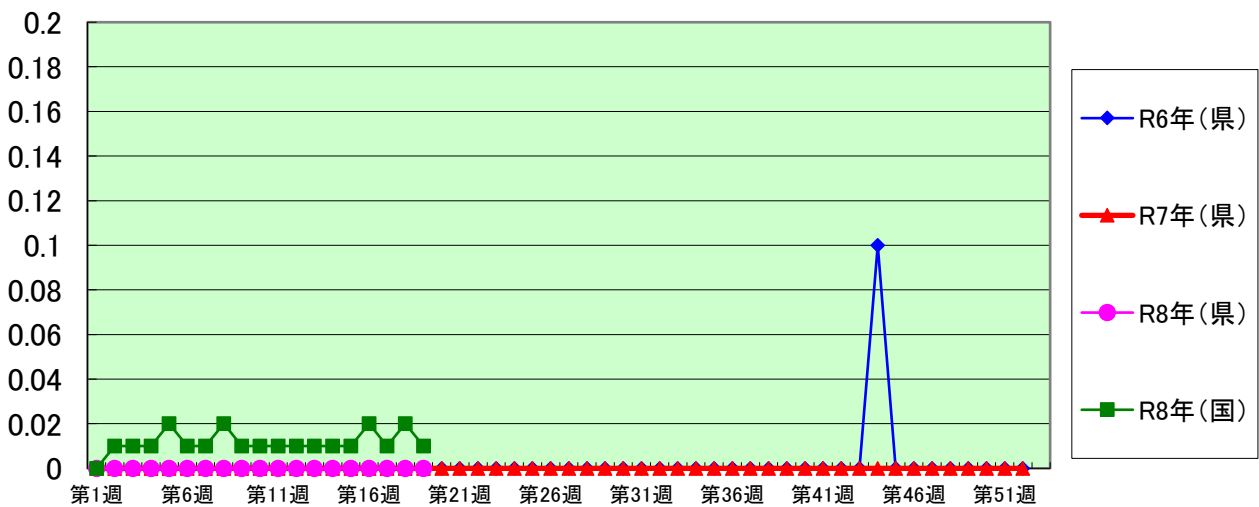
(定点当たり患者数)

### 流行性角結膜炎



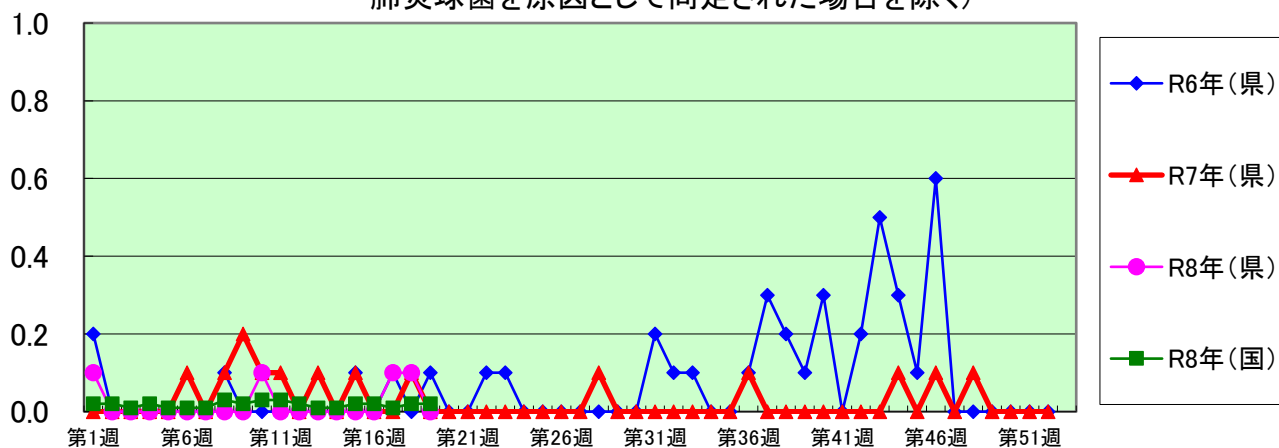
(定点当たり患者数)

### クラミジア肺炎(オウム病を除く)



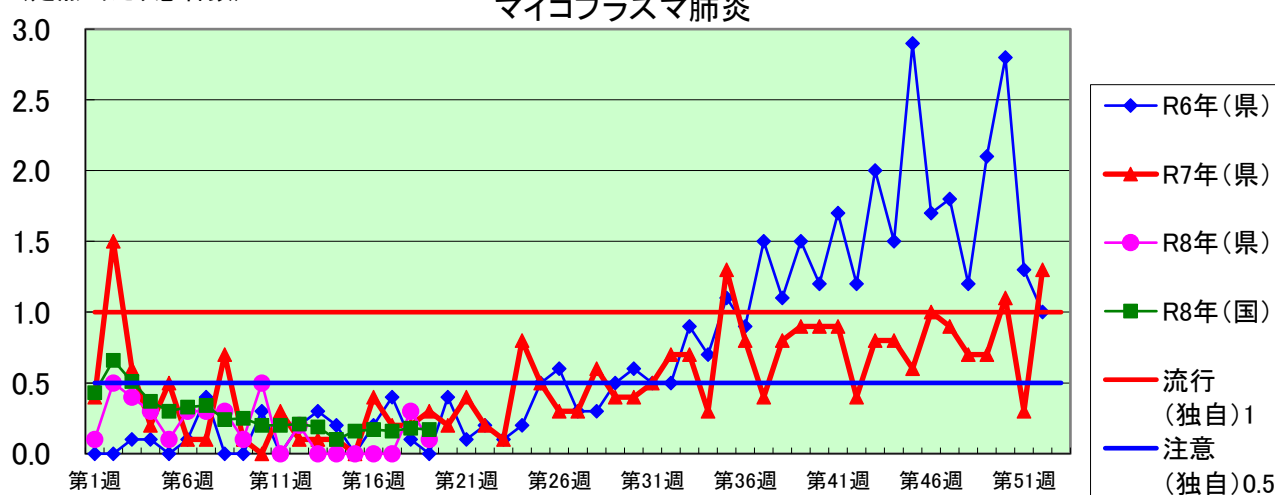
細菌性髄膜炎(インフルエンザ菌、髄膜炎菌、肺炎球菌を原因として同定された場合を除く)

(定点当たり患者数)



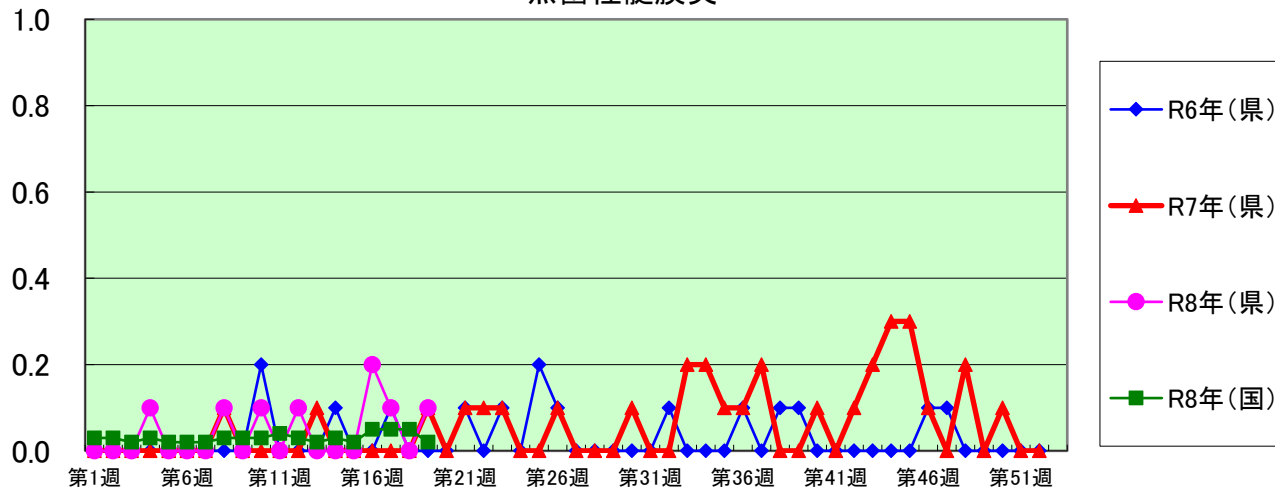
(定点当たり患者数)

マイコプラズマ肺炎



(定点当たり患者数)

無菌性髄膜炎



(定点当たり患者数)

感染性胃腸炎(病原体がロタウイルスであるものに限る。)

