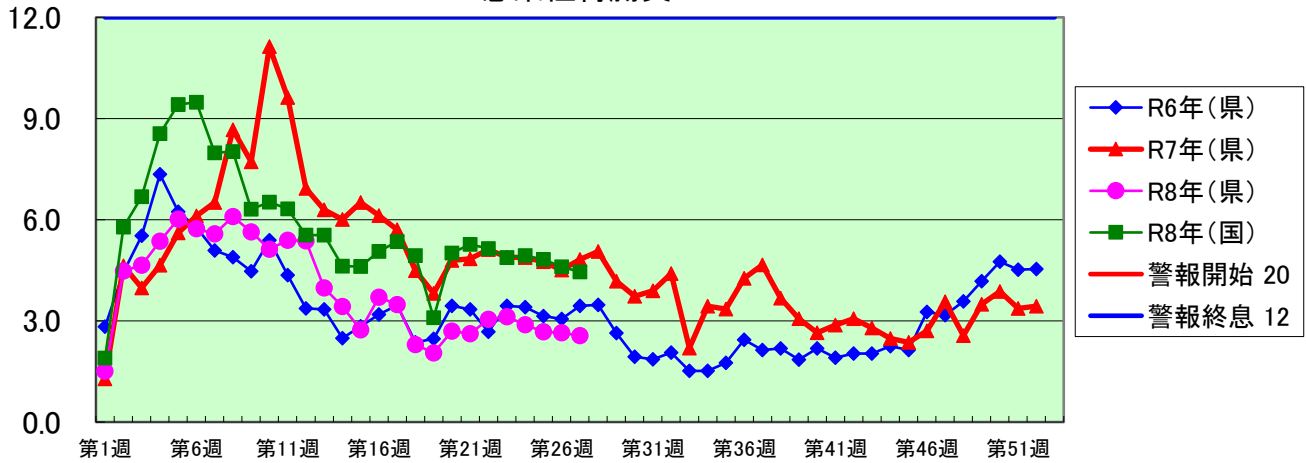


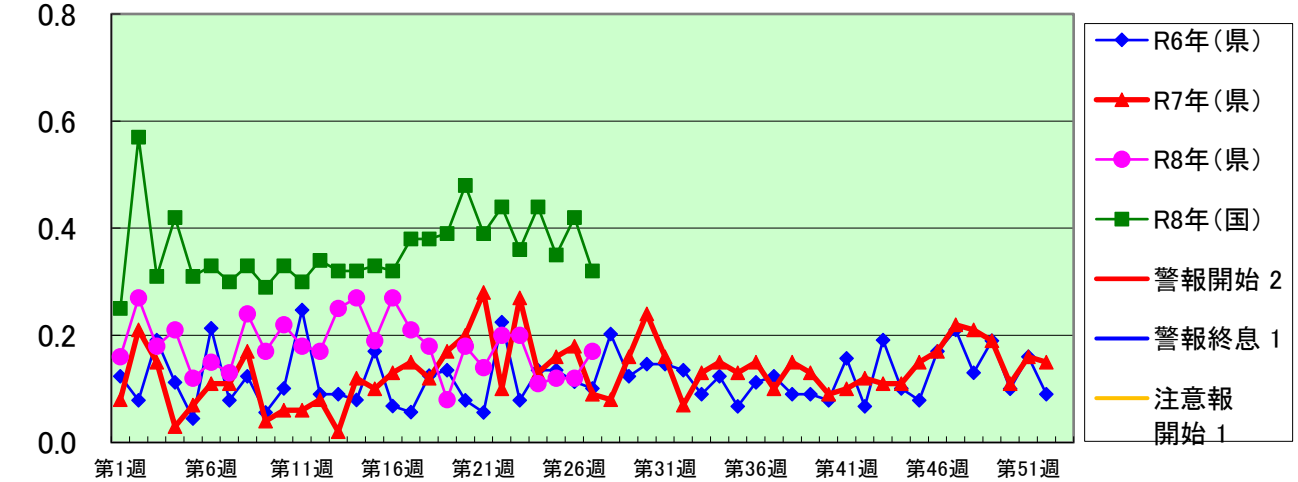
(定点当たり患者数)

感染性胃腸炎



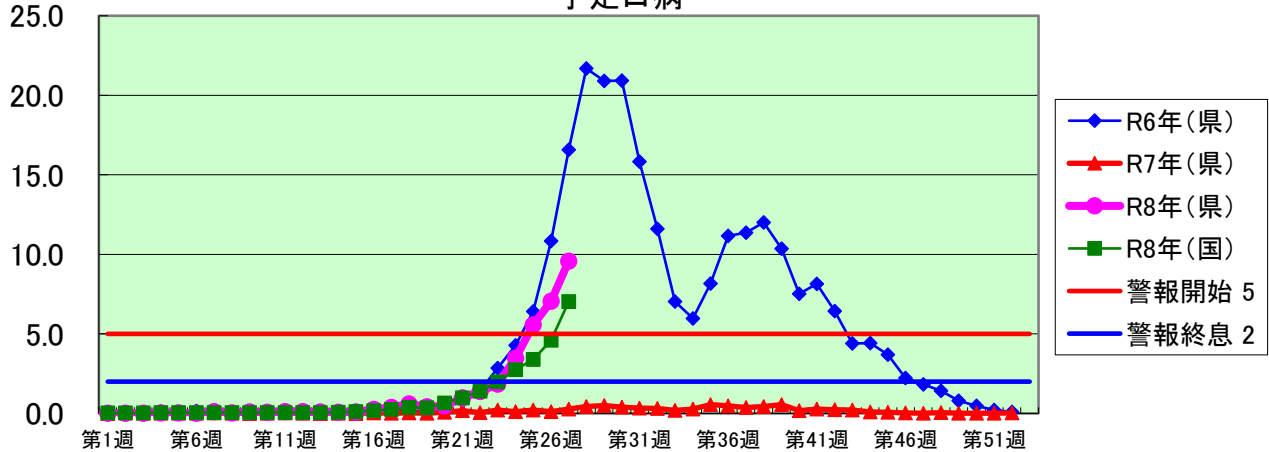
(定点当たり患者数)

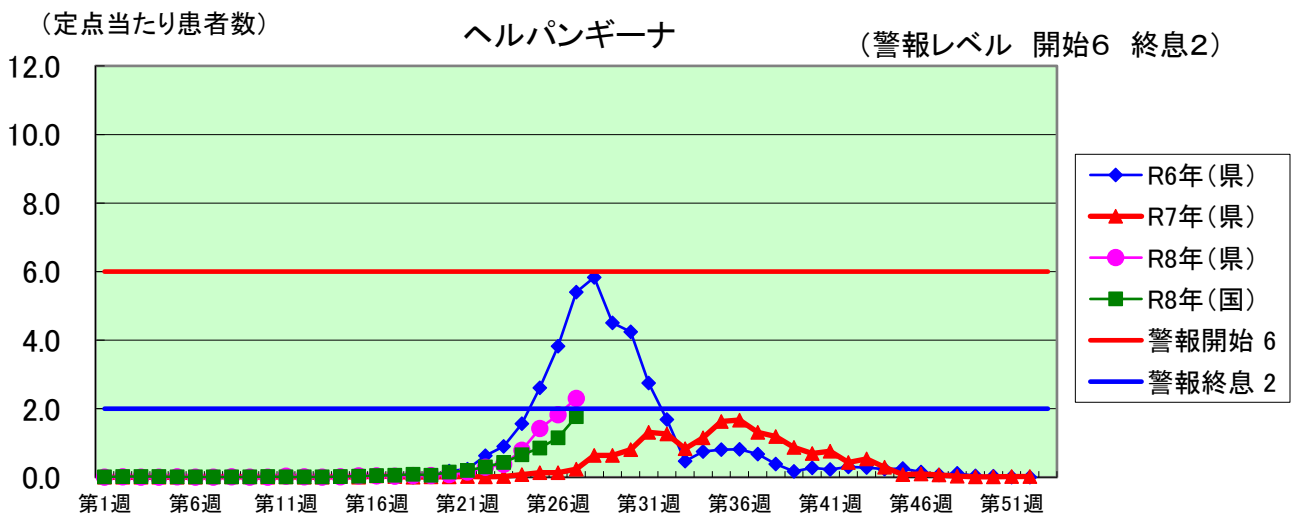
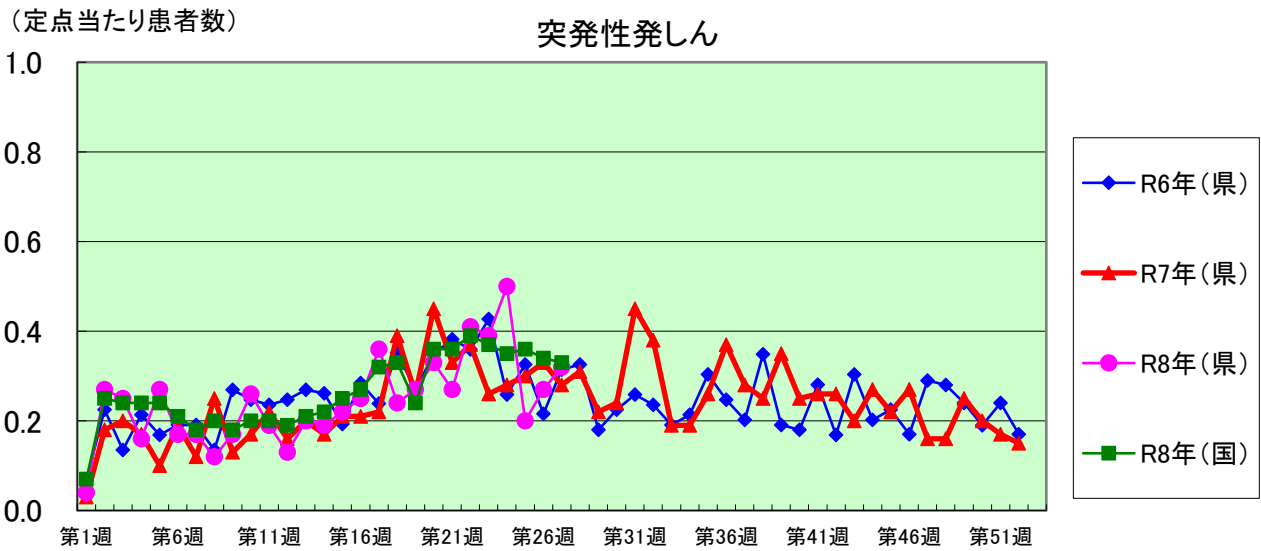
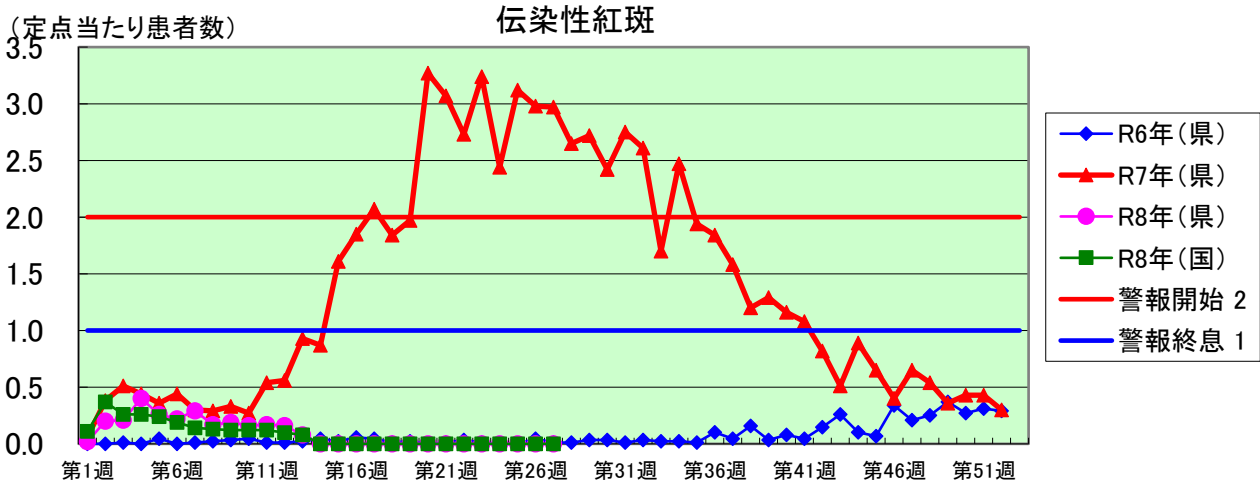
水痘



(定点当たり患者数)

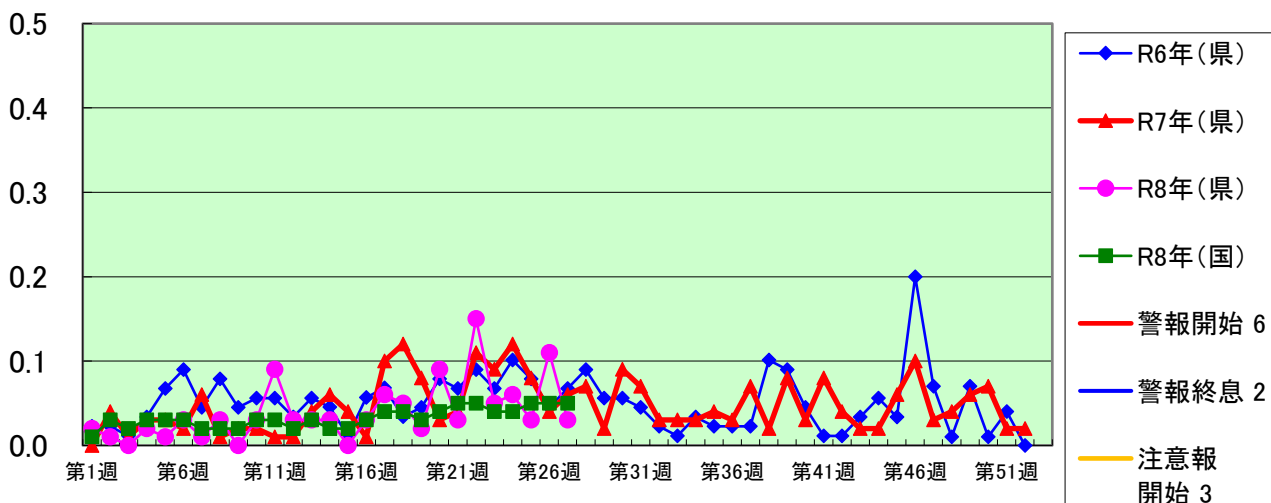
手足口病





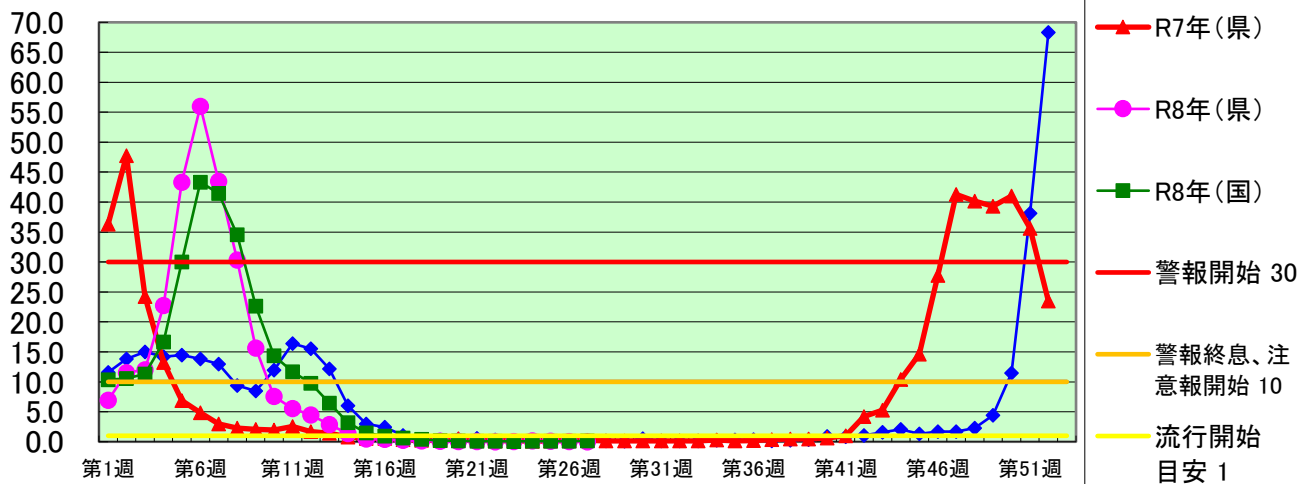
(定点当たり患者数)

流行性耳下腺炎



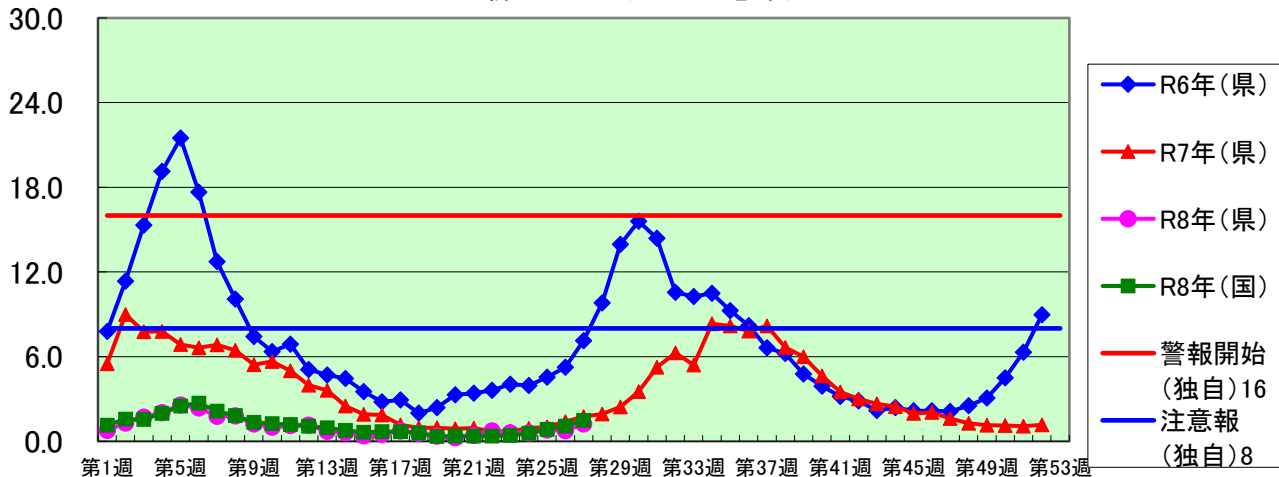
(定点当たり患者数)

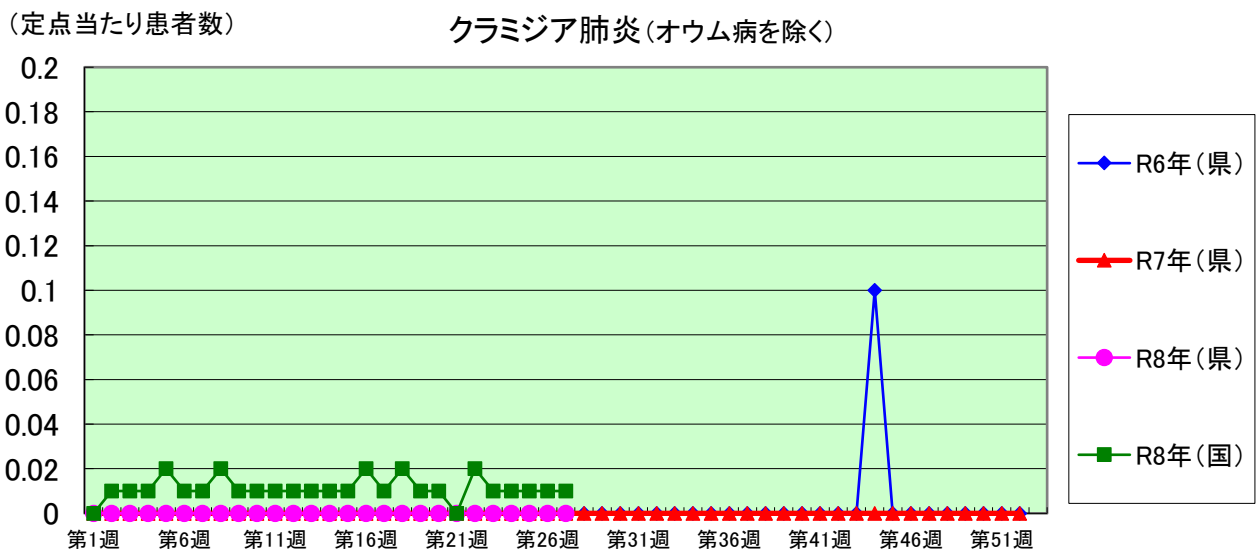
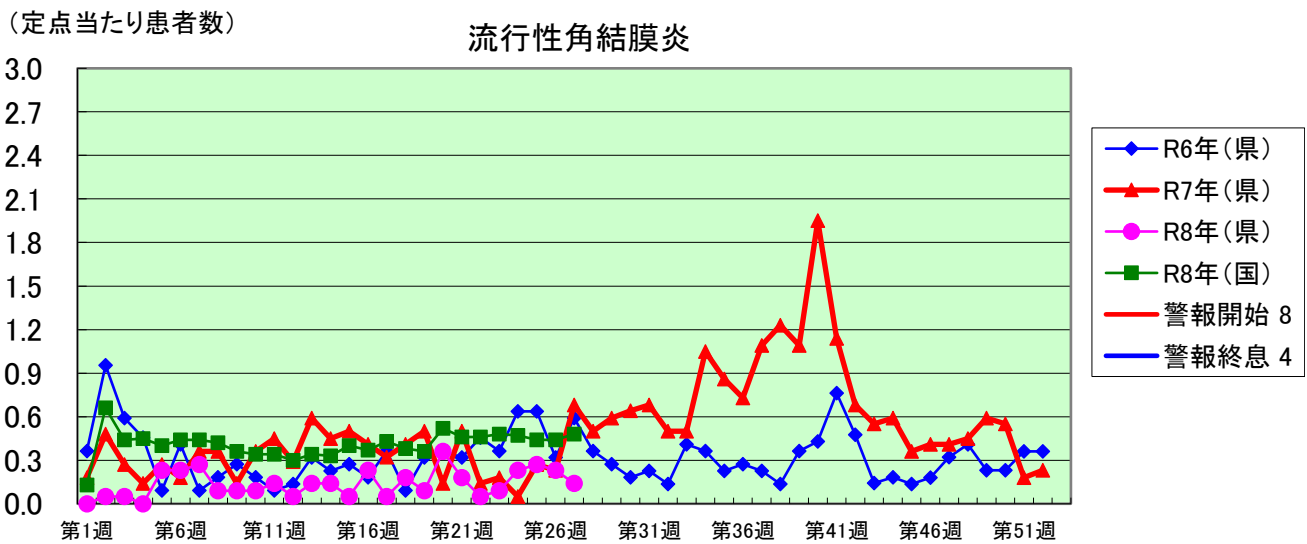
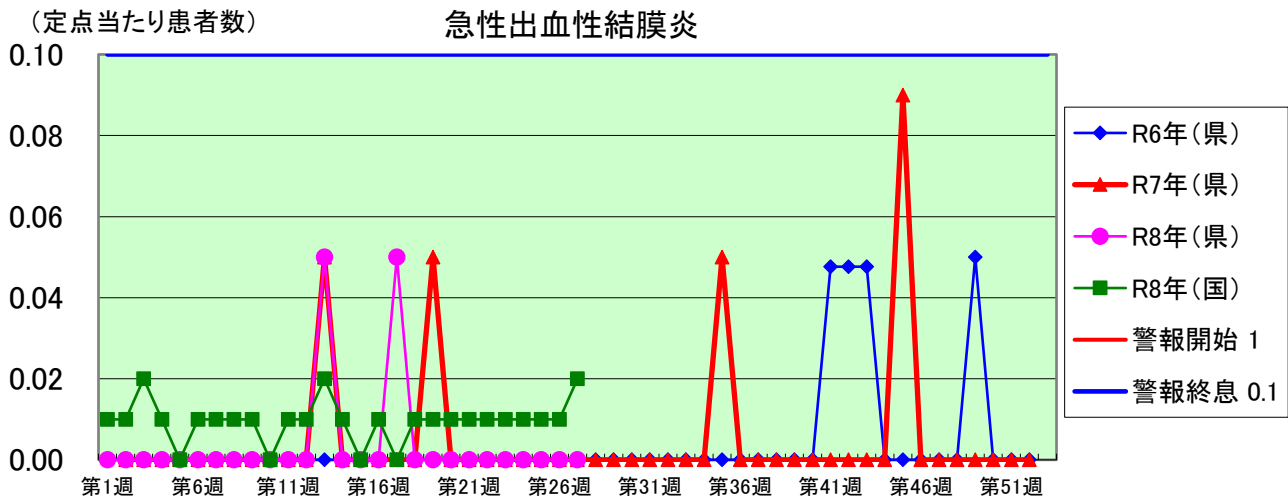
インフルエンザ



(定点当たり患者数)

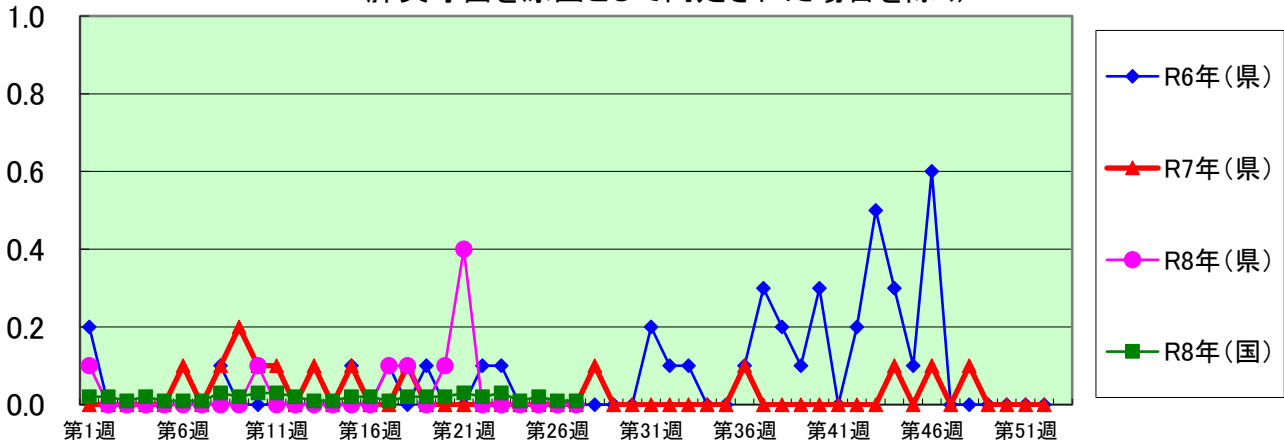
新型コロナウイルス感染症





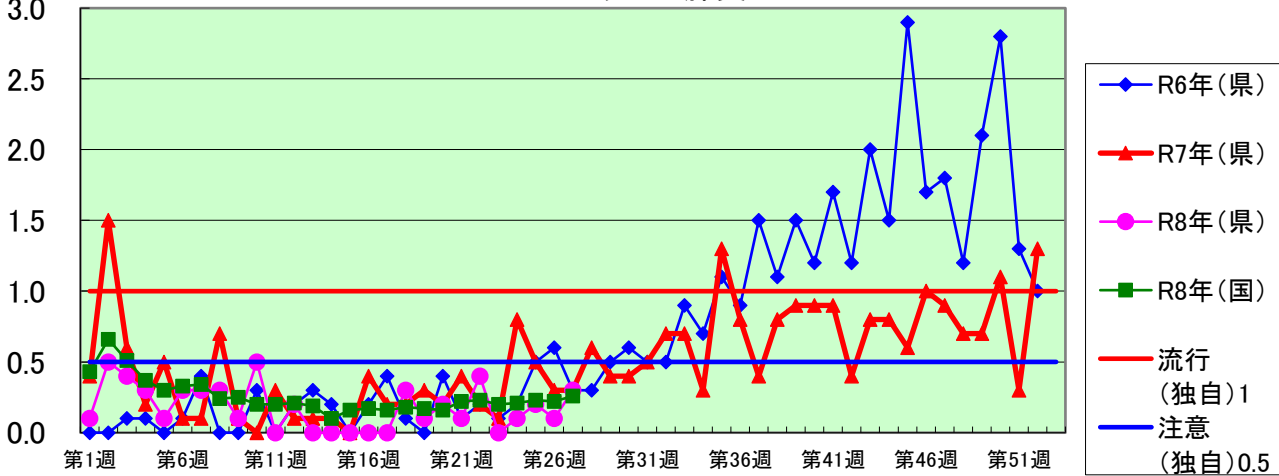
細菌性髄膜炎(インフルエンザ菌、髄膜炎菌、肺炎球菌を原因として同定された場合を除く)

(定点当たり患者数)



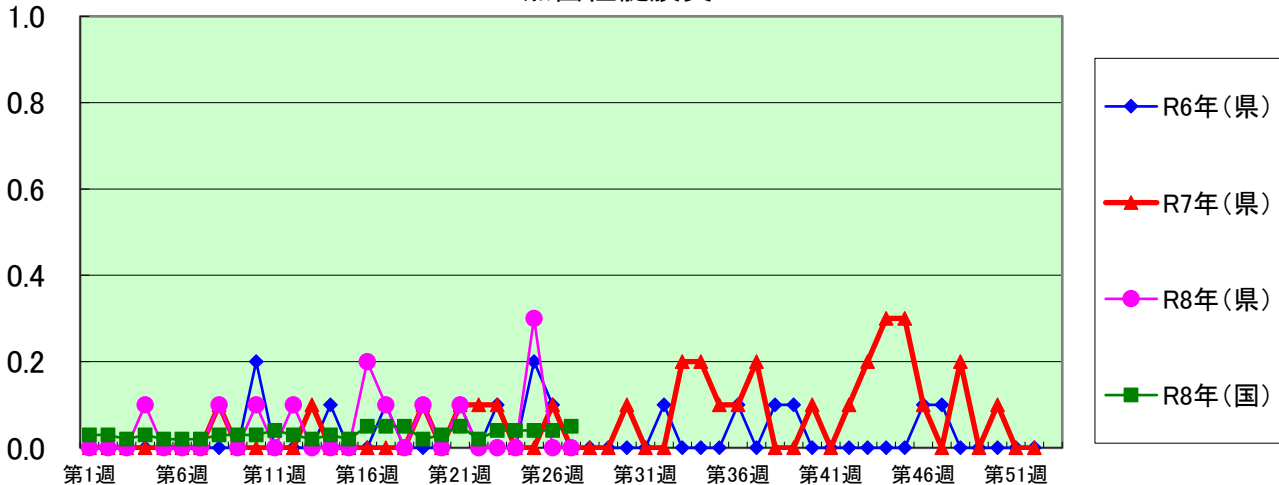
(定点当たり患者数)

マイコプラズマ肺炎



(定点当たり患者数)

無菌性髄膜炎



(定点当たり患者数)

感染性胃腸炎(病原体がロタウイルスであるものに限る。)

