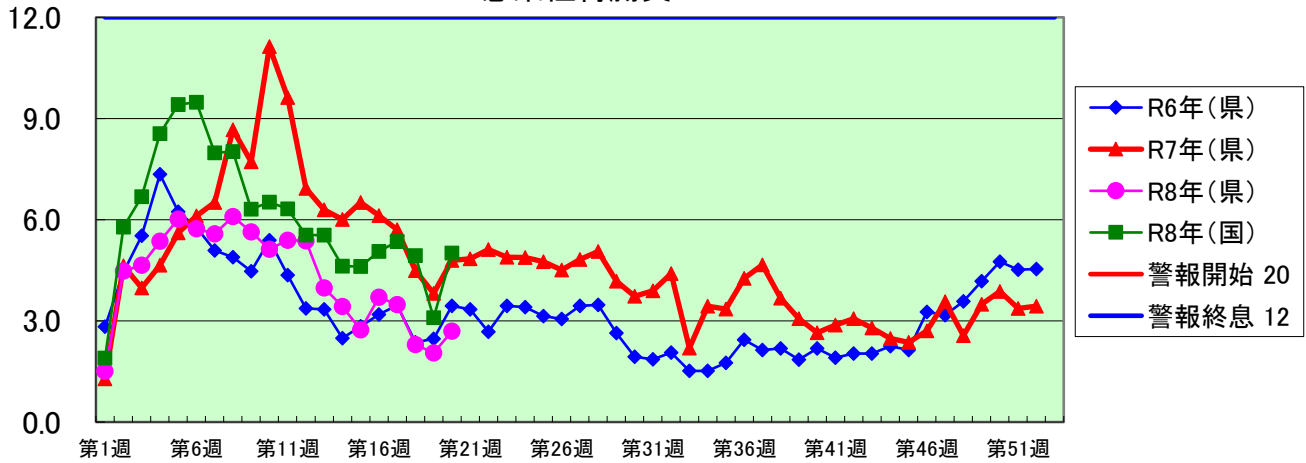


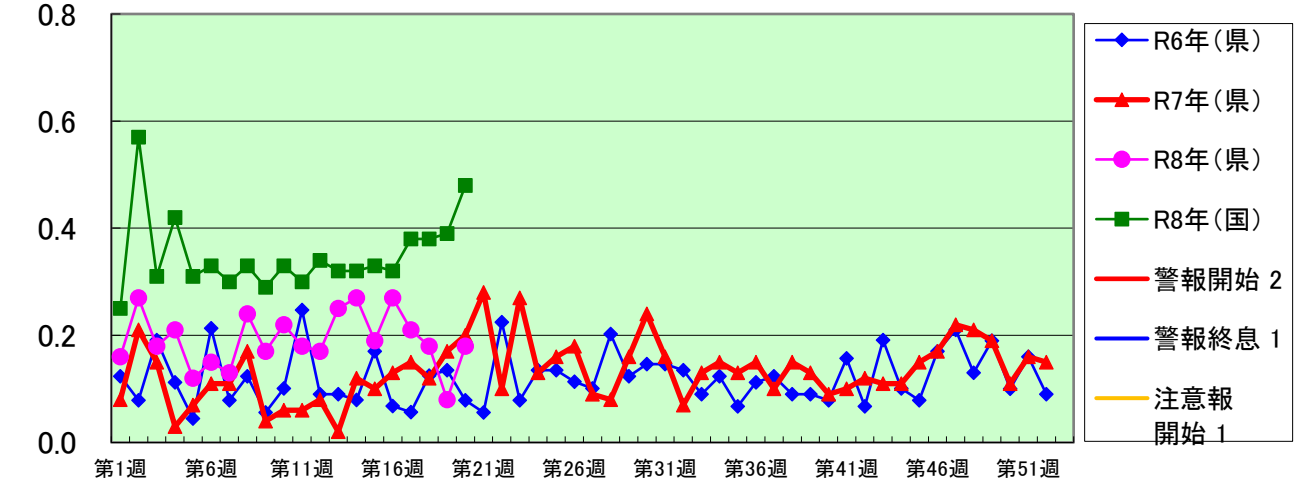
(定点当たり患者数)

感染性胃腸炎



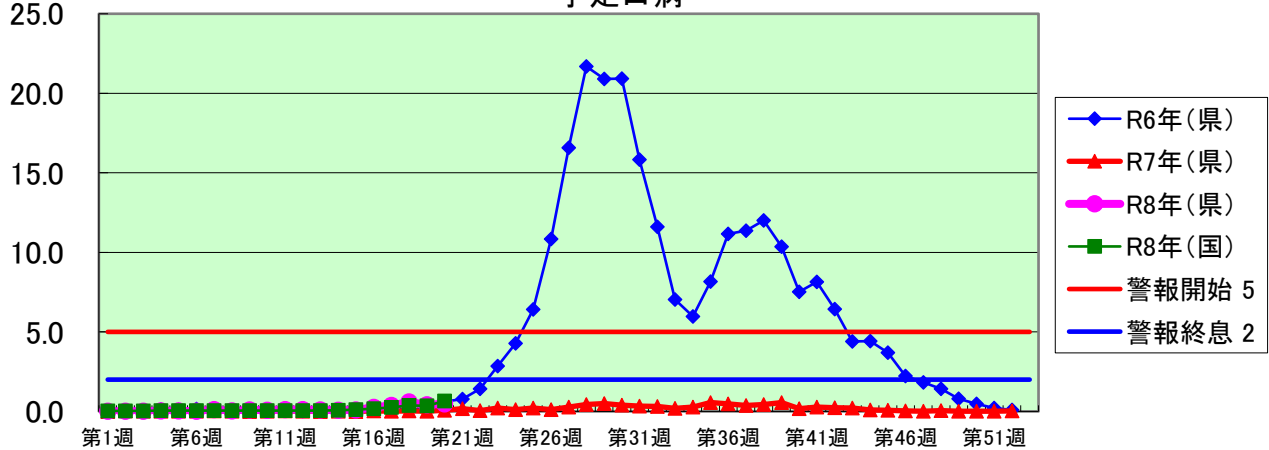
(定点当たり患者数)

水痘



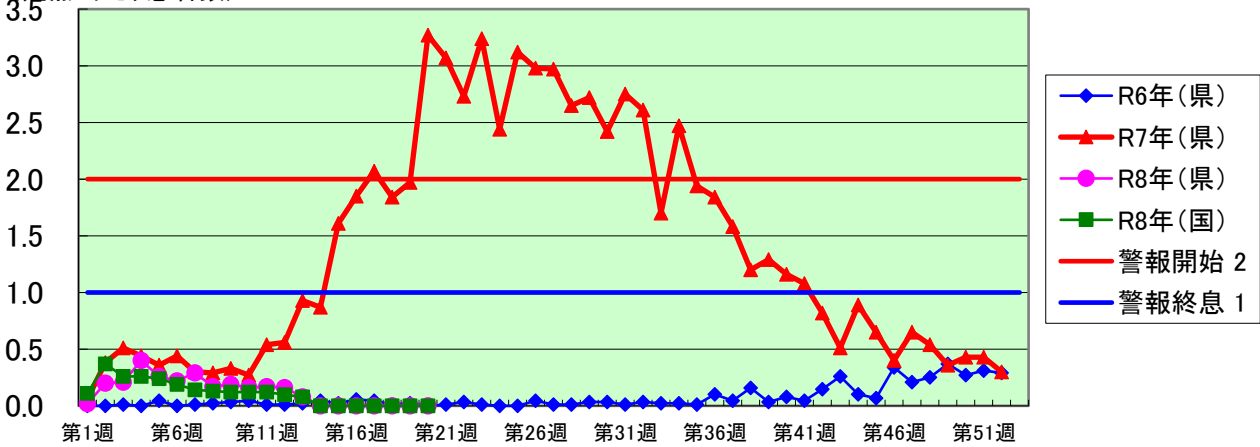
(定点当たり患者数)

手足口病



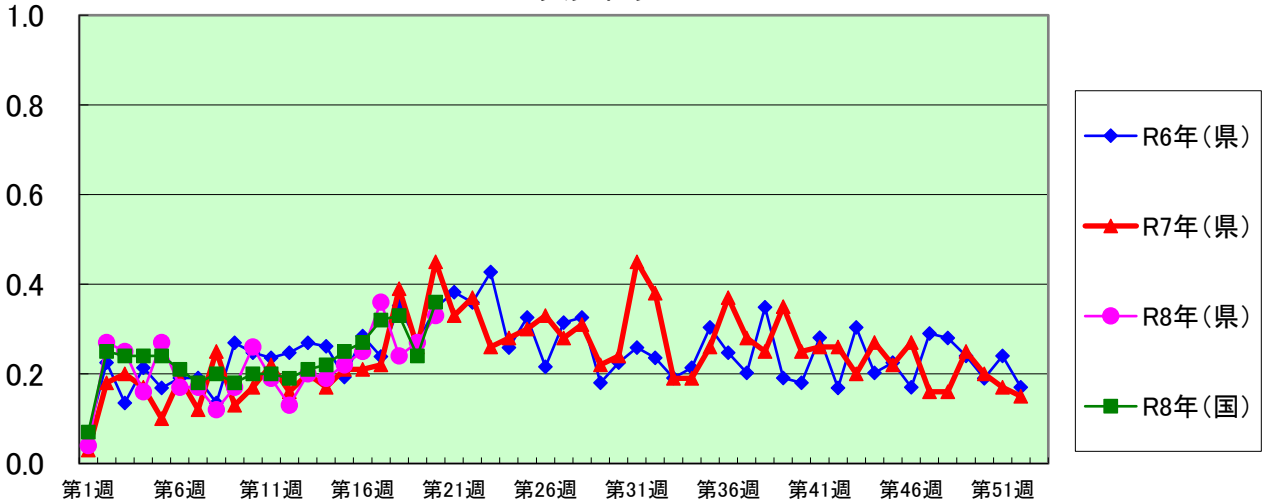
(定点当たり患者数)

伝染性紅斑



(定点当たり患者数)

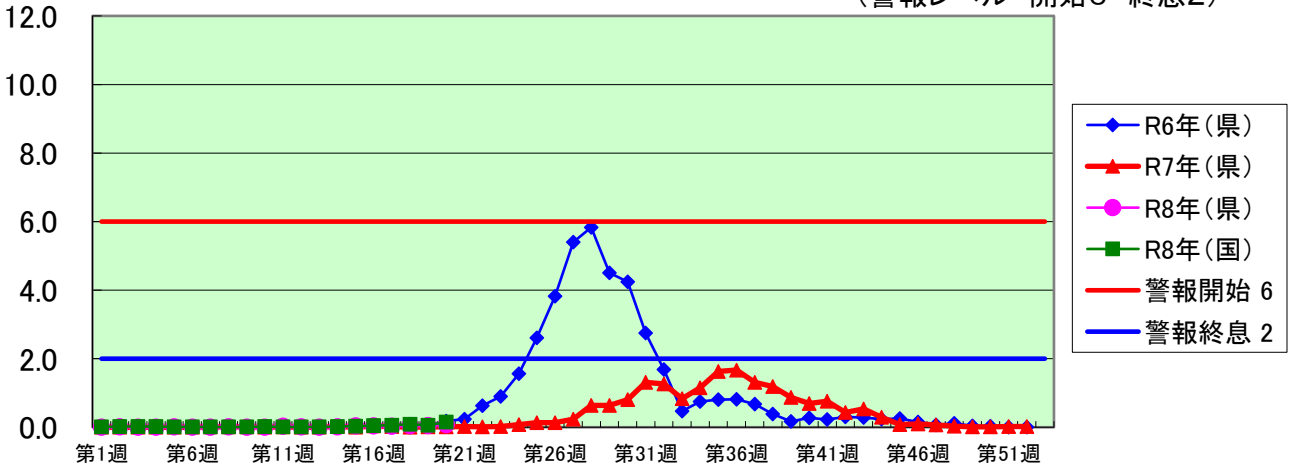
突発性発しん



(定点当たり患者数)

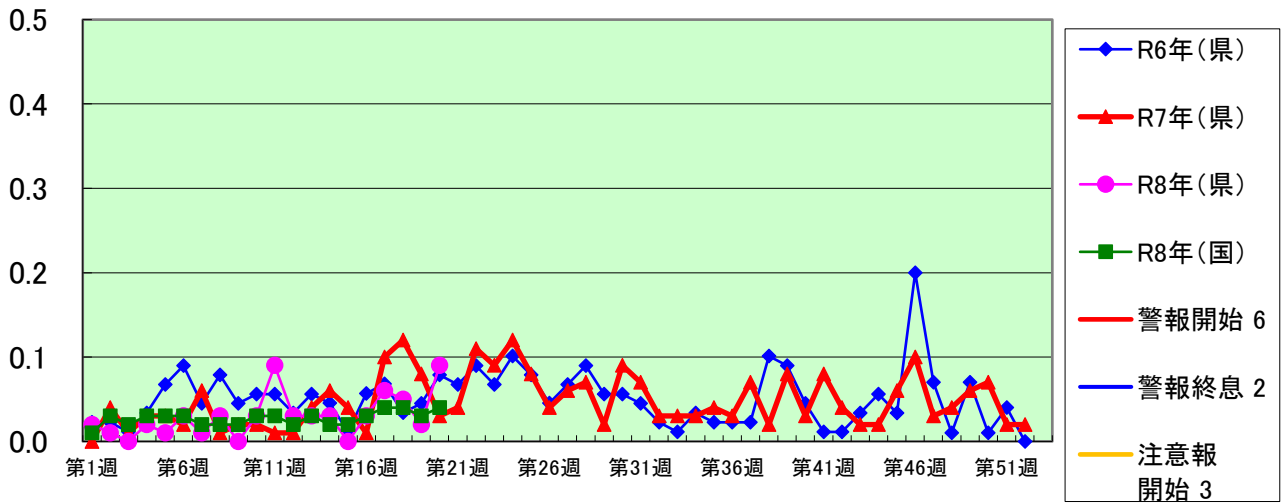
ヘルパンギーナ

(警報レベル 開始6 終息2)



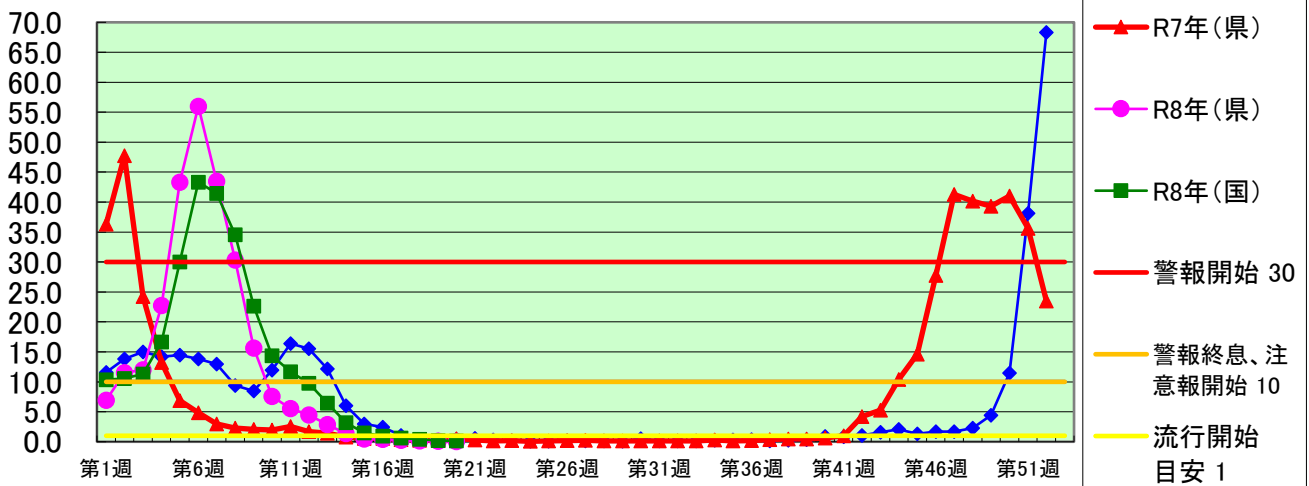
(定点当たり患者数)

流行性耳下腺炎



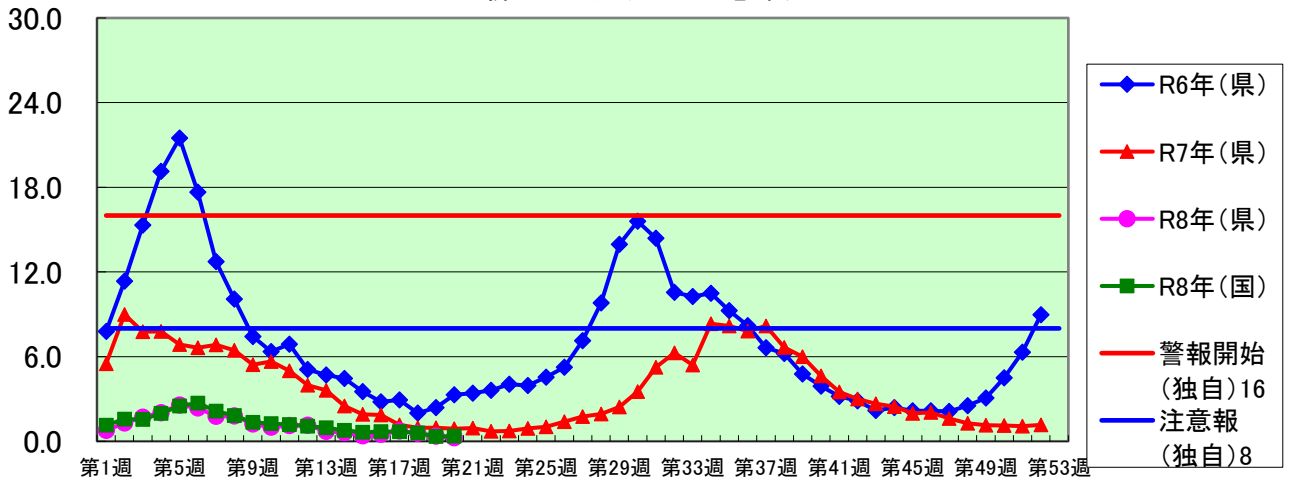
(定点当たり患者数)

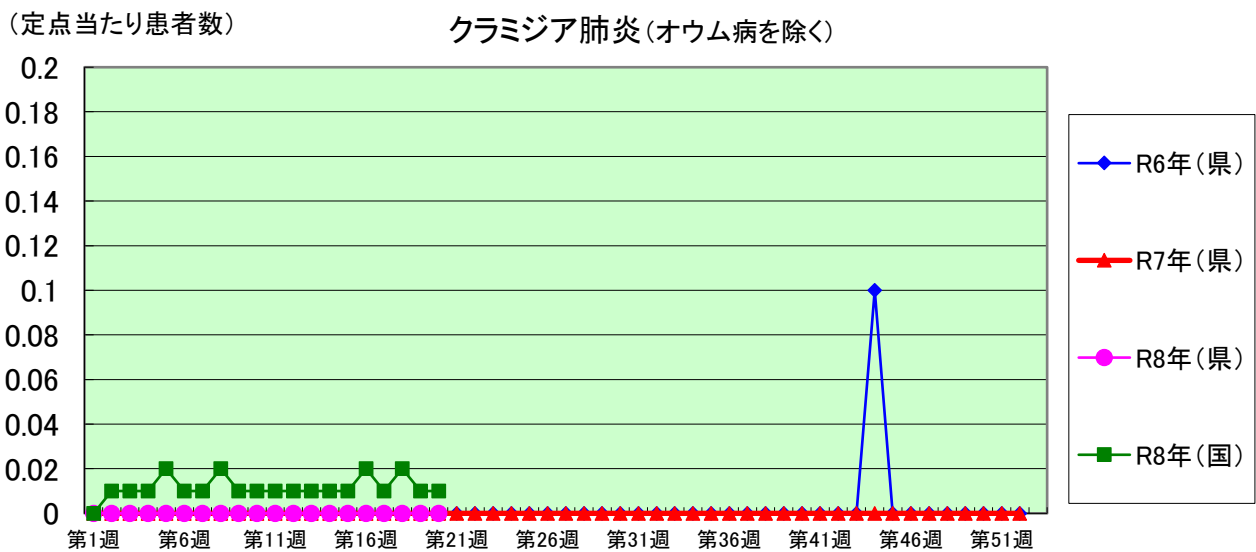
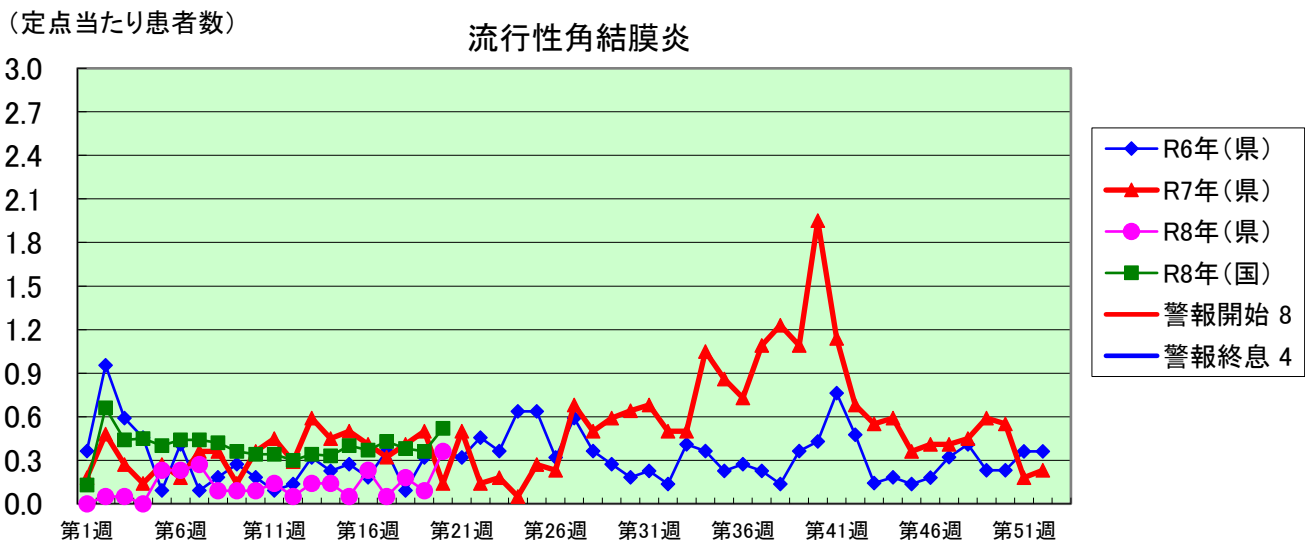
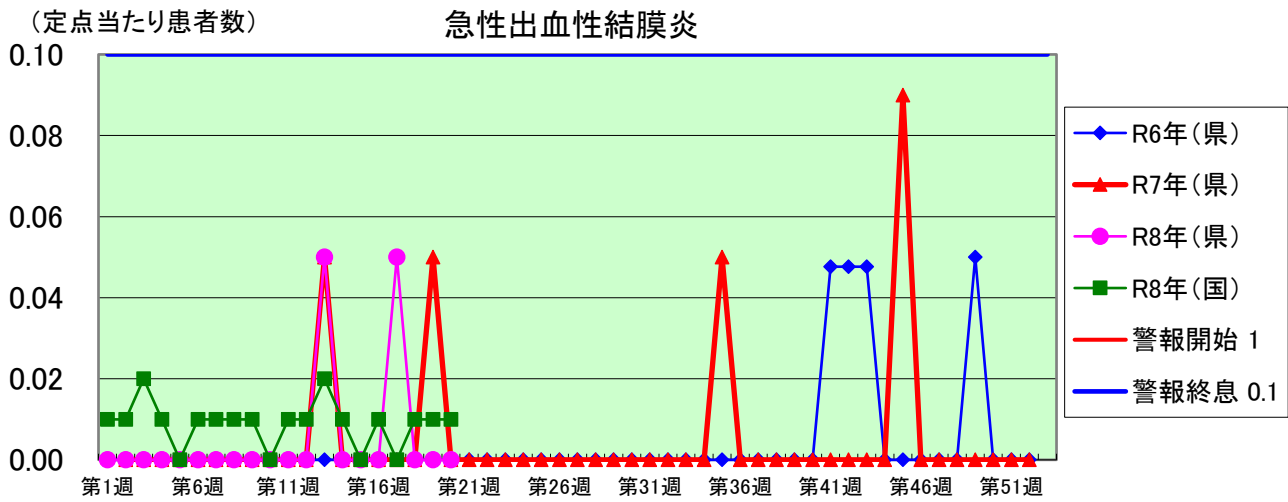
インフルエンザ



(定点当たり患者数)

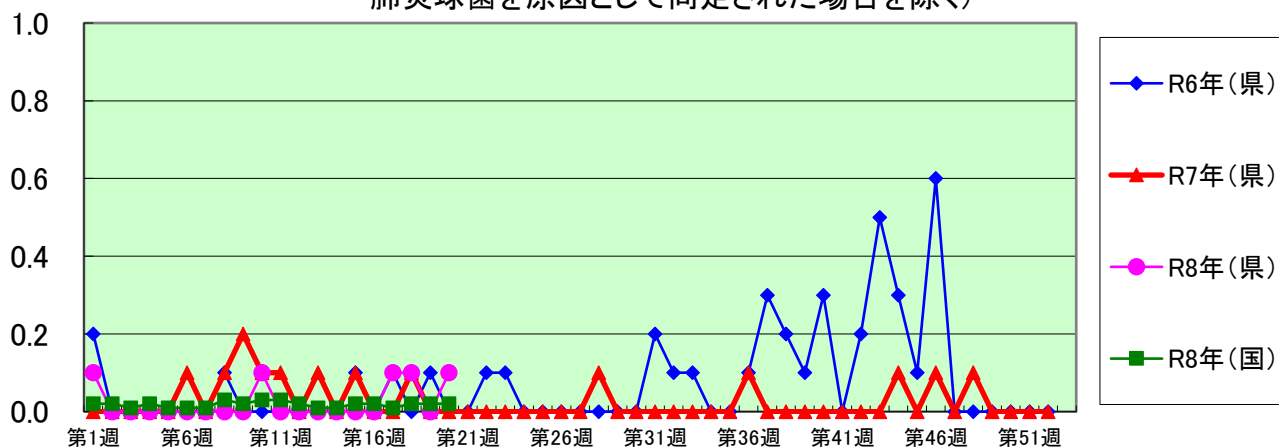
新型コロナウイルス感染症





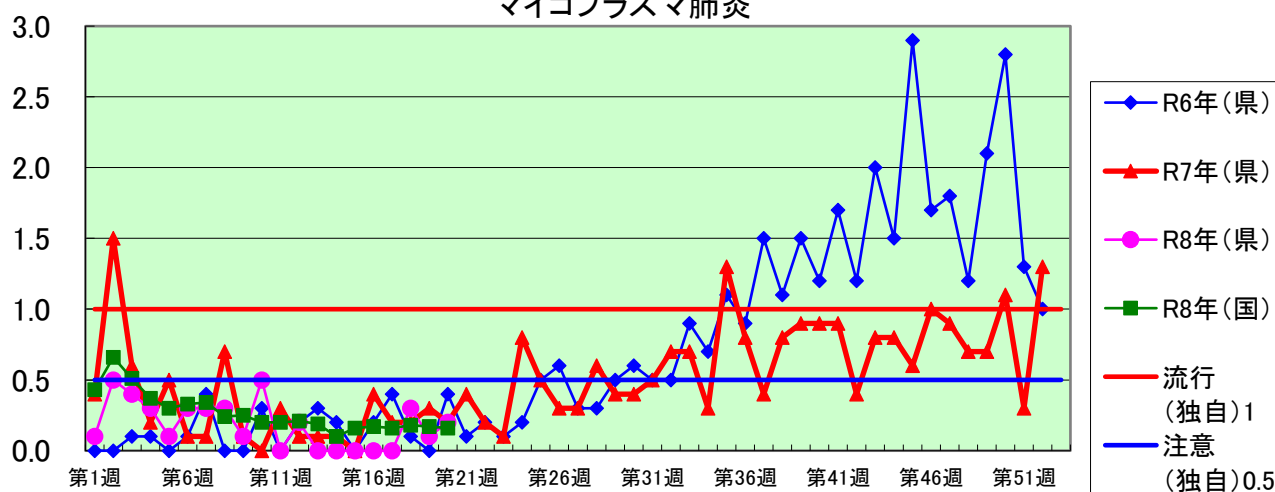
細菌性髄膜炎(インフルエンザ菌、髄膜炎菌、肺炎球菌を原因として同定された場合を除く)

(定点当たり患者数)



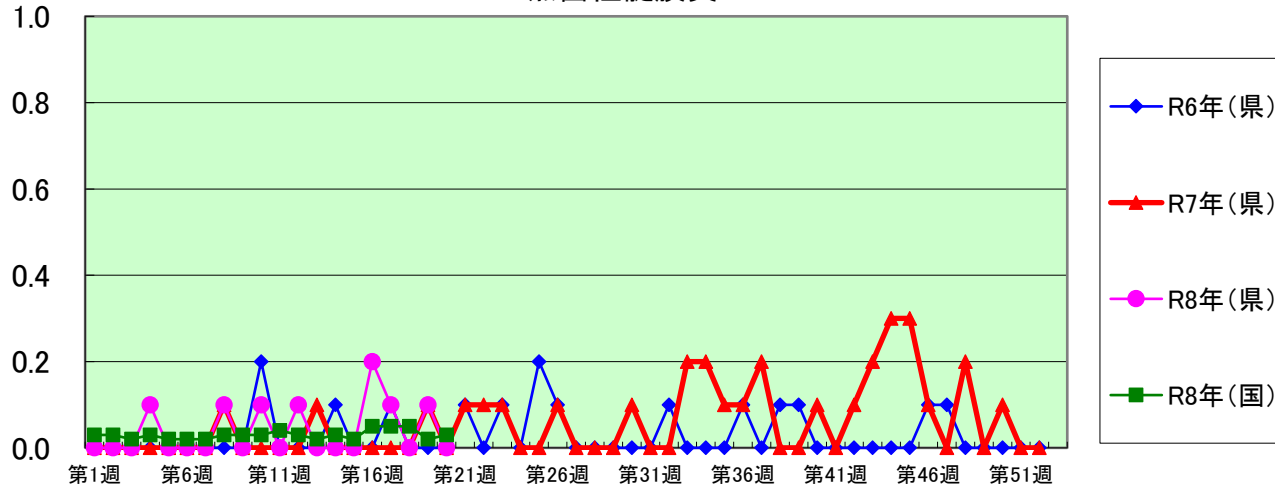
(定点当たり患者数)

マイコプラズマ肺炎



(定点当たり患者数)

無菌性髄膜炎



(定点当たり患者数)

感染性胃腸炎(病原体がロタウイルスであるものに限る。)

